

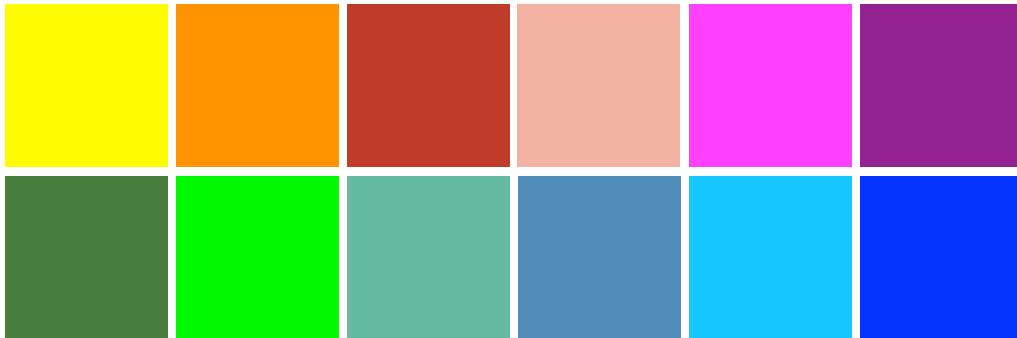
## FARBEN FÜR GÜNSTIGES FENG SHUI

Generell hängt die Farbgestaltung im Feng Shui davon ab, welche Energien in einem bestimmten Bereich des Hauses vorherrschen. Mit dem Einsatz bestimmter Farben, kann man die Energien harmonisieren, so dass wir uns wohlfühlen und Kraft tanken können.

Voraussetzung für die Bestimmung der passenden Farben ist eine Berechnung der Energiebereiche die auf Kompassmessungen am Haus zurückgreift.

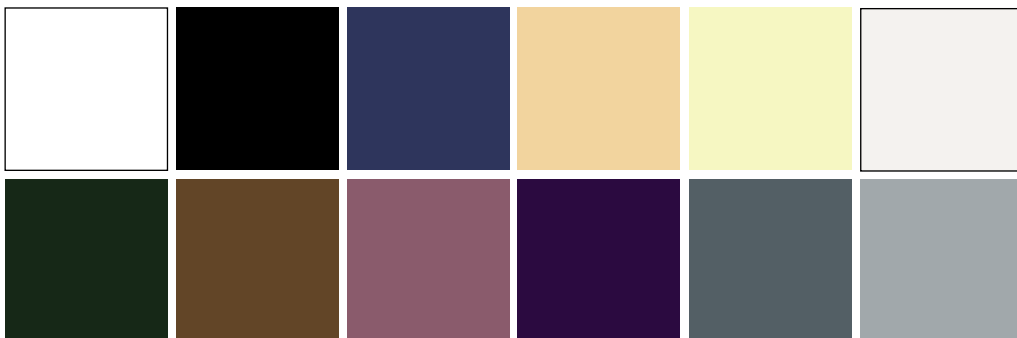
Dennoch lassen sich allgemeine Aussagen über günstige und ungünstige Farbgruppen machen, da zur Zeit eine aggressive Feuerenergie vorherrscht.

Diese Farben vermeiden:



Man kann sagen, dass alle Grüntöne, Türkistöne, Blautöne, Rottöne und Pinktöne zu vermeiden sind, weil sie yangbetont sind und die Feuerenergie noch mehr anfachen.

Diese Farben verwenden:



Zu bevorzugen sind alle gedeckten Töne die einen hohen Schwarzanteil haben, da sie yin sind und die Feuersituation in Schach halten. Ganz besonders günstig sind Weiß, Schwarz und ein dunkles Tintenblau.